

# Leadership Toolbox

## Das Projekt

Die Leadership Toolbox soll das Ergebnis eines geförderten Forschungsprojektes sein, welches das Roth Institut in Kooperation mit der Hochschule Bremen, Fakultät 1 in die Wege geleitet hat. Ziel ist es, Führungskräfte in ihrem komplexen Arbeitsalltag zu unterstützen.

Das Projekt wird gefördert durch:

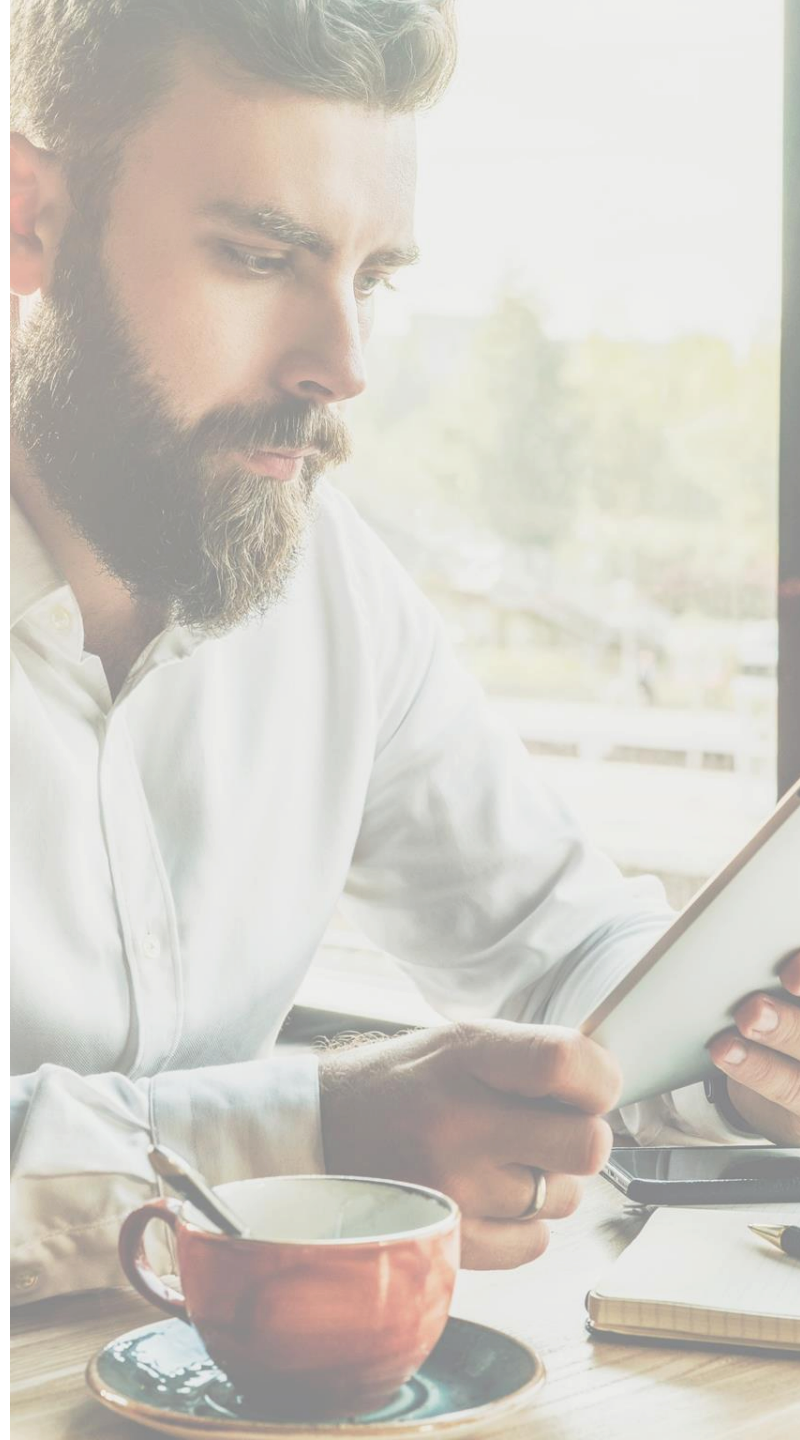


Europäische Union  
Investition in Bremens Zukunft  
Europäischer Fonds für  
regionale Entwicklung

Die Senatorin für Wirtschaft,  
Arbeit und Europa



Freie  
Hansestadt  
Bremen



Wir entwickeln mit der Leadership Toolbox einen digitalen Werkzeugkasten, mit dem die Ausschöpfung des ganzheitlichen **Potentials** einer Führungskraft gefördert wird. Durch die Kombination von **Führungswissen** mit Elementen der **Künstlichen Intelligenz** gelingt es, den Ansprüchen der modernen Arbeitswelt 4.0 gerecht zu werden und etwas Einzigartiges zu schaffen. Das höchst innovative, digitale Tool ermöglicht **Flexibilität** und Individualität beim Einsatz verschiedener **Führungstools** und leistet im Rahmen der Digitalisierung einen wichtigen Beitrag. Die wissenschaftlichen Erkenntnisse von Prof. Dr. Dr. Roth (Roth Institut) und der Hochschule Bremen, Fakultät 1, sowie jahrelange Praxiserfahrung zu innovativen Produktmodulen des **Managements, agilen Arbeitens, Change Managements** und der **Führungskräfteentwicklung** fließen mit in die Entwicklung ein und dienen der Integration von **Wissenschaft und Praxis**.

# Leadership Toolbox

## Unser Ziel

Mit der Entwicklung der Leadership Toolbox möchten wir einen Beitrag zur Verbesserung der Führungsqualität leisten. Hierfür möchten wir ein Stück **Einfachheit in die Komplexität** des Führungsalltags bringen, indem praxisnahe Tools (z.B. Feedbackbogen etc.) jederzeit bereit stehen, um die Führungskraft zu unterstützen.

- ✓ Führungsqualität steigt
- ✓ Zeitersparnis und **Effizienzsteigerung**
- ✓ Einfachere Umsetzung von Führungsaufgaben durch **klare, strukturierte Vorgehensweise**
- ✓ **Stressreduktion** und höhere Zufriedenheit



- Keine eigene **Recherche** nach Vorlagen etc.
- Keine **Ungleichheiten** durch Verwendung unterschiedlicher Vorlagen
- Keine **Verzögerung** von Aufgaben durch fehlende Ansatzpunkte

